

COLOR

Technischer Leitfaden
für Terrassen



1	Eigenschaften	2
2	Erscheinungsbild	3
3	Lagerung	5
4	Installation	6
5	FAQs	8
6	Kontakt	9

1 EIGENSCHAFTEN

1 Eigenschaften von Accoya Terrassen

Die Leistungsdaten von Accoya-Holz wurden ausgiebig erforscht und wiederholt nachgewiesen..

Accoya-Holz weist Eigenschaften auf, welche die der besten Hölzer der Welt übertreffen. Dabei wird Holz aus, nachhaltiger Forstwirtschaft durch Acetylierung bearbeitet, ohne Verwendung Giftstoffen modifiziert.

EIGENSCHAFTEN & VORTEILE

 SEHR FORMSTABIL	 HOHE DAUERHAFTIGKEIT	 GERINGER WARTUNGSAUFWAND	 KOMPLETT DURCHGEFÄRBT
 UNGIFTIG	 BARFUß-FREUNDLICH	 STRUKTURELL ZERTIFIZIERT	 NACHHALTIG BESCHAFFT
 KEINE BESCHICHTUNG NOTWENDIG	 INSEKTEN-RESISTENT	 GERINGE UMWELTBELASTUNG	 50 JAHRE GARANTIE OHNE BODENKONTAKT
 25 JAHRE GARANTIE MIT BODENKONTAKT ODER IM SÜSSWASSER			

1	Eigenschaften	2
2	Erscheinungsbild	3
3	Lagerung	5
4	Installation	6
5	FAQs	8
6	Kontakt	9

2 ERSCHEINUNGSBILD



2.1 Eigenschaften von Accoya Color

Accoya Color-Terrassendielen entsprechen der Dauerhaftigkeitsklasse 1

Was ist Dauerhaftigkeitsklasse 1?
Die Dauerhaftigkeit des Holzes gegen Fäulnis und Verfall wird auf einer Skala von 1 bis 5 gemessen, wobei 1 die haltbarste Stufe ist. Accoya erreicht die Dauerhaftigkeitsklasse 1, nicht nur in Labortests (EN113), sondern auch bei langfristigen, realitätsnahen Haltbarkeitstests (EN252) in harten Umweltbedingungen, in denen viele andere Holzarten nicht mithalten können. Die Härte von Accoya ist dreimal so hoch wie die von Western Red Cedar und zweimal so hoch wie die von thermisch modifizierter Kiefer.

Die Tabelle auf der rechten Seite zeigt die durchschnittlichen Eigenschaften von Accoya-Holz aus Radiata-Kiefer und wurde anhand von Daten aus offiziellen Testberichten der Universität Karlsruhe, Deutschland, in Übereinstimmung mit dem DiBT zusammengestellt. Weitere Informationen und Testergebnisse finden Sie in der Broschüre Accoya Zusammenfassung Leistungstest, die auf www.accoya.com erhältlich ist.

Terrassenmaterial	Haltbarkeitsklasse*	Erwartete Lebensdauer**	Entsorgung
Mit Konservierungsmitteln behandeltes Nadelholz (Kiefer)	3-4	15 Jahre	Mülldeponie oder industrielle Verbrennung
Tropische Harthölzer	Ipe	>40	Energieproduktion oder biologisch abbaubar
	Iroko	1-2	
	Bangkiral	2	
Holz-Kunststoff-Verbundwerkstoff	k.A.	Üblicherweise 10-25 Jahre	Mülldeponie
Accoya-Holz	1	50 Jahre Garantie ohne Bodenkontakt	Energieproduktion, biologisch abbaubar, Upcycling zu Tricoya®

* Aus EN 350:2016. Die Haltbarkeitsklasse wird nur für Kernholz angegeben, das Splintholz jeder Holzart ist anfällig für Fäulnis, es sei denn, es wurde zum Schutz vor biologischen Angriffen behandelt oder modifiziert.
** Von AS 5604-2005

Eigenschaft	Testverfahren	Wert
Dauerhaftigkeit	EN 113 (EN84) ENV 807 and EN 252 AS5604	Klasse 1* Klasse 1
Holzausdehnung (durchschnittlich)	65% RH, 20°C (70°F) ISO 4469	515 = 80 kg/m³ 32 lb/ft³ = 5 lb/ft³
Nässe bis 65% RH, 20°C	Radial Tangential	0,4% 0,8%
Nass bis kammer trocken	Radial Tangential	0,7% 1,5%
Equilibrium-Feuchtegehalt	65% RH, 20°C (70°F)	3-5%
Einsatz im Meer Dauerhaftigkeit	EN275, 12 Jahre	Haltbar (EN350)
Janka-Härte	ASTM D143	Seite 4.100 N Ende 6.600 N
Brinell-Härte	EN 1534	2,5 kgf/mm² 24,0 kgf/mm²

1	Eigenschaften	2
2	Erscheinungsbild	3
3	Lagerung	5
4	Installation	6
5	FAQs	8
6	Kontakt	9

2 ERSCHEINUNGSBILD

2.2 Erscheinungsbild

Color

Accoya Color wird aus Holz hergestellt, das auf der sichtbaren Fläche fehlerfrei ist.

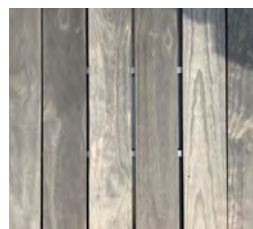
Lebensdauer von Color

Die Lebensdauer von Color beträgt mindestens 3 bis 4 Mal die von tropischen Harthölzern.

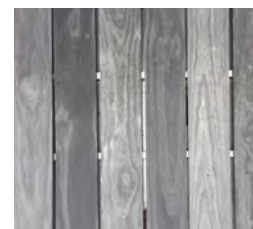
Natürliche Verwitterung

Die natürliche Verwitterung und Vergrauung von Holz kann aufgrund von unterschiedlicher Sonneneinstrahlung und Regeneinwirkung auf den Terrassen und Fassaden variieren. Accoya Gray nimmt die Vergrauung vorweg und sorgt für ein dauerhaftes und einheitliches Erscheinungsbild vom ersten Tag an.

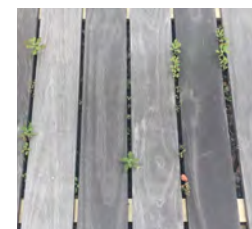
Accoya Color Gray



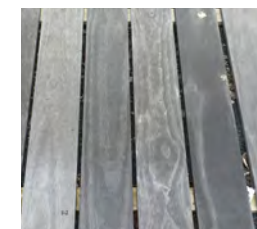
Installation



4 Monate



12 Monate

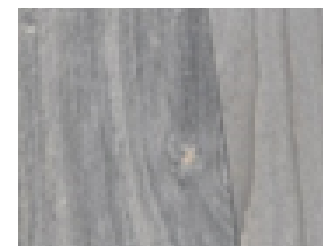


22 Monate

Farbvariationen

Beispiel 1

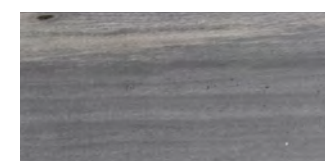
Farbabweichung zwischen den Brettern aufgrund von natürlichen Holzmerkmalen und Unterschieden zwischen verschiedenen Produktionschargen.



Beispiel 1

Beispiel 2

Farbabweichungen können um Äste, Harzgallen und anderen natürlichen Holzeigenschaften herum auftreten. Diese Besonderheiten können als natürliche Eigenschaft belassen oder ausgeschnitten werden.



Beispiel 2

Beispiel 3 – verwittert

Durch die natürliche Verwitterung werden sich die verschiedenen Terrassendielen langfristig angleichen.



Beispiel 3

1	Eigenschaften	2
2	Erscheinungsbild	3
3	Lagerung	5
4	Installation	6
5	FAQs	8
6	Kontakt	9

3 LAGERUNG

3 Lagerung

Wie bei anderen Holzarten sollte die Lagerung am Projektstandort mindestens 10 cm über Betonboden und 30 cm über (unbefestigtem) Boden liegen. Zusätzlicher Schutz vor Regen wird dringend empfohlen.

Auch ist ausreichende Belüftung zwischen den Brettern erforderlich, um Oberflächenschimmel zu verhindern.

Wenn mehrere Pakete Accoya Color Terrassendielen gelagert werden, dann sollte dies horizontal mit Zwischenhölzern geschehen. Dabei braucht es mindestens alle 800mm ein Zwischenholz, mindestens 3 insgesamt.

Werden mehrere Pakete übereinander gelagert, sollten die Zwischenhölzer genau übereinander ausgerichtet sein.



1	Eigenschaften	2
2	Erscheinungsbild	3
3	Lagerung	5
4	Installation	6
5	FAQs	8
6	Kontakt	9

4 INSTALLATION

4.1 Abschlüsse, Abstände und Befestigungen

Abschlüsse

Zur Hinterlüftung sollte rund um die Brettenden der Accoya Terrassendielen ein Freiraum von 5-10mm gewährleistet werden. Dies gilt, wenn die Dielen direkt auf andere Konstruktionselemente treffen, zwei Dielen längsseitig verbaut werden oder wenn es die einzige belüftete Öffnung zur Unterkonstruktion ist.

Abstände zwischen den Brettern

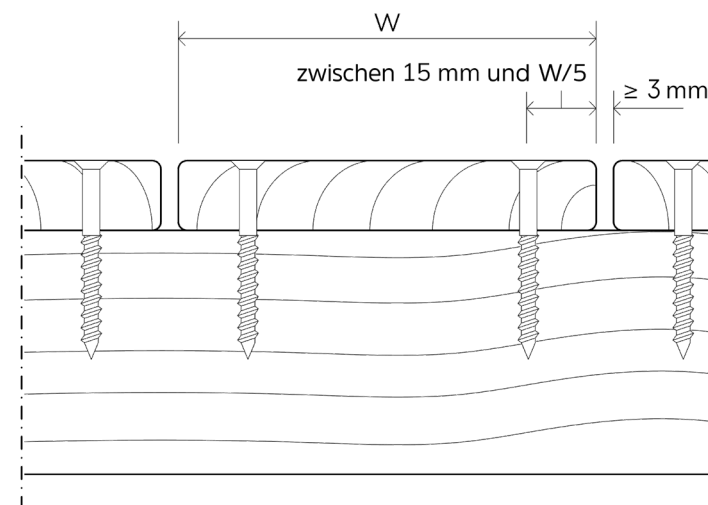
Die Dimensionsstabilität von Accoya ermöglicht kleinere Abstände als mit herkömmlichen Terrassenmaterialien möglich ist. Der Mindestabstand beträgt 3 mm, was das Risiko des Durchfallens von Gegenständen verringert und eine gleichmäßigere Oberfläche gewährleistet.

Accoya Color Terrassendielen müssen mit einem gegenseitigen Abstand von mindestens 3mm installiert werden.

Befestigungen

Da Accoya Terrassendielen, wie die meisten dauerhaften Hölzer, leicht säurehaltig sind, wird die Verwendung von Edelstahl A2 (allgemeine Anwendungen) oder A4 (bei Exposition an der Meeresküste) empfohlen. Um eine dauerhafte und beständige Befestigung zu gewährleisten, sollten die Bretter mit mindestens 50 mm Abstand zum Brettende befestigt werden (verwenden Sie selbstbohrende Schrauben oder bohren Sie das Loch mit einem Bohrdurchmesser, der 1 mm kleiner als der Schraubendurchmesser ist, vor). Aufgrund ihrer Formbeständigkeit schrumpfen und quellen die Accoya Color-Holzdielen nicht. Es entstehen so keine Schäden rund um die Befestigung und auch keine Splitter, weshalb Accoya Terrassendielen als sehr barfußfreundlich eingestuft werden.

Accoya Color Holzdielen können mit Clip-Systemen verwendet werden. Bitte beachten Sie hierzu die Anweisungen des Herstellers.



1	Eigenschaften	2
2	Erscheinungsbild	3
3	Lagerung	5
4	Installation	6
5	FAQs	8
6	Kontakt	9

4 INSTALLATION

4.2 Unterkonstruktion

Es gibt unterschiedliche Vorgehensweisen, wie Accoya Color Terrassen installiert werden können: druckbehandelte Holzbalken, Accoya Holzbalken, Clip- und Schienensysteme.

Accoya ist eine ausgezeichnete Wahl für die Unterkonstruktion. Die Haltbarkeit von Accoya unterstützt Sie ein Leben lang, und die Formbeständigkeit sorgt für Stabilität und Maßhaltigkeit Ihrer Terrasse. 200 mm Balken, die mit Konservierungsmittel behandelt wurden, können nach der Verlegung um ≥ 10 mm schrumpfen.

Herkömmliche druckbehandelte Hölzer (z.B. als Unterkonstruktionslatten oder Deckenbalken), die Metallsalze wie CCA, ACQ und MCQ enthalten, können Kupfer auslaugen.

Es gibt einige Fälle, insbesondere bei kürzlich behandeltem und feuchtem druckimprägniertem Holz, bei denen Kupfer des druckimprägnierten Holzes in Accoya eingedrungen ist und zu einer Grünfärbung auf der Oberfläche des Accoya-Holzes geführt hat. Zur Vermeidung dieses Verfärbungsrisikos werden Isolationstechniken wie Kunststoff- (oder Edelstahl-) Streifen oder Abstandshalter und Barrierebeschichtungen empfohlen. Eine Konstruktion, die eine schnelle Trocknung des druckbehandelten Holzes ermöglicht, verringert ebenfalls dieses Fleckenrisiko.

Beachten Sie die Anweisungen des Herstellers von Clips- und Schienensystemen.



Accoya COLOR-Terrassendielen mit Gripsure Anti-Rutsch Einsätzen.

1	Eigenschaften	2
2	Erscheinungsbild	3
3	Lagerung	5
4	Installation	6
5	FAQs	8
6	Kontakt	9

5 FAQs

FAQs

Wie reinigt man Accoya Color Holzdielen?

Es wird empfohlen, eine harte Bürste und warmes Seifenwasser zu verwenden. Reinigungsprodukte mit hohem pH-Wert sollten nicht verwendet werden, um eine Beeinträchtigung der Accoya-Garantie zu vermeiden.

Gilt die übliche 50-jährige Accoya Garantie auch für Accoya Color?

Ja – die 50-jährige Garantie ohne Bodenkontakt und 25-jährige Garantie mit Bodenkontakt und im Süßwasser gilt nach wie vor.

Accoya-Holz ist salzbeständig und kann in der Nähe von Salzwasser verwendet werden (z.B. als Yachthafenbelag und für Holzstege).

Accoya wird auch in Situationen verwendet, wo es in Salzwasser eingetaucht verbaut wird. Es gibt aber keine Garantie für die Widerstandsfähigkeit gegen den Angriff von Meeresorganismen.

Accoya-Holz wurde jedoch mehr als ein Jahrzehnt lang in den Gewässern Nordeuropas getestet, ohne dass es angegriffen wurde. Dabei wurde eine Lebensdauer von 10 Jahren für diese Region nachgewiesen.

Fortlaufende Tests an der US-Pazifikküste weisen keinerlei Befall von Meeresorganismen nach 4 Jahren auf.

Sind Accoya Color Terrassendielen ungiftig?

Ja. Ein organisches Pigment wird zur Einfärbung der Holzdielen verwendet.

Ist Accoya Color fleckenbeständig?

Accoya ist ein poröses Holz, und kann wie andere Holzprodukte Flecken bekommen, wenn etwas auf dem Produkt verschüttet wird. Das Verschüttete sollte so schnell wie möglich beseitigt werden, um Schäden zu minimieren.

Da Accoya Color komplett durchgefärbt ist, kann die Oberfläche auch geschliffen werden, um Flecken zu entfernen.

Brauchen die Schnittenden von Accoya Color Terrassendielen eine Endversiegelung?

Accoya ist acetyliert und komplett durchgefärbt und erfordert daher keine versiegelten Enden oder Nachbesserungen.

Gelten Terrassenzertifizierungen auch für Accoya Color?

Ja – Es entspricht den US-Bauvorschriften für Terrassen nach ICC ESR 2825 für den Einsatz im Boden und in Termitengebieten.

1	Eigenschaften	2
2	Erscheinungsbild	3
3	Lagerung	5
4	Installation	6
5	FAQs	8
6	Kontakt	9

6 KONTAKT

Kontaktieren Sie uns

Bitte senden Sie uns Ihre Fragen per E-Mail und der verantwortliche Verkaufsleiter wird sich sofort darum kümmern.

sales@accsysplc.com

Anfragen DACH-Region

Accoya Büro DACH
Cerdia Gebäude
Engesserstrasse 8
79108 Freiburg
Deutschland
+49 (0)761 511 3828

Vereinigtes Königreich und Weltweite Anfragen

4th Floor, 3 Moorgate Place,
London EC2R 6EA
+44 (0) 207 421 4300

Benelux-Anfragen

Postbus 2147
6802 CC Arnhem
+31 (0) 26 320 1400



Accoya und das Trimarque-Gerät sind eingetragene Warenzeichen im Besitz von Titan Wood Limited, einer hundertprozentigen Tochtergesellschaft von Accsys Technologies PLC, und dürfen ohne schriftliche Genehmigung weder verwendet noch reproduziert werden. Accoya-Holz sollte immer in Übereinstimmung mit den schriftlichen Anweisungen und Richtlinien von Accsys Technologies und/oder seinen Vertretern (auf Anfrage erhältlich) verbaut und verwendet werden. Accsys Technologies übernimmt keine Haftung für Mängel, Schäden oder Verluste, die auftreten können, wenn diese schriftlichen Anweisungen und Richtlinien nicht eingehalten werden.

Die in diesem Dokument enthaltenen Informationen wurden nicht unabhängig überprüft, und es wird keine Garantie (weder ausdrücklich noch stillschweigend) oder Zusicherung in Bezug auf diese Informationen gegeben, einschließlich, aber nicht beschränkt auf ihre Genauigkeit, Vollständigkeit oder Eignung für einen bestimmten Zweck. Accsys und seine verbundenen Unternehmen, leitenden Angestellten, Mitarbeiter oder Berater lehnen ausdrücklich und im vollen gesetzlich zulässigen Umfang jegliche Haftung für Verluste oder Schäden jeglicher Art ab, die in Bezug auf diese Informationen oder das Ergebnis von Handlungen auf Grund dieser Informationen entstehen.