



Technisches Datenblatt

EOS Econ H1

Saunasteuergerät für finnische Sauna und Klimabetrieb. Für private Nutzung.

Elektronisches Steuergerät für die finnische Sauna und Klimabetrieb mit mehrsprachiger Menüführung im Klartext.

Ihre Vorteile:

- Komfortable, einfache Bedienung über das beleuchtete LCD Display mit mehrsprachiger Menüführung.
- Modernes flaches Gehäuse, nur 58 mm Tiefe.
- Made in Germany - Qualität von EOS

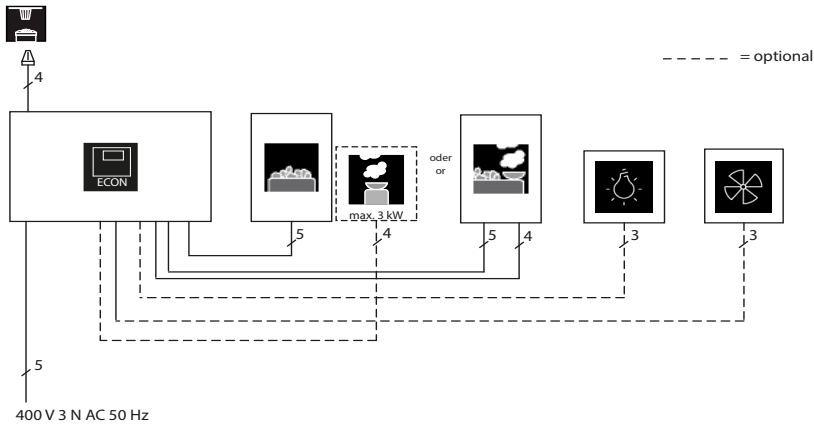
Eigenschaften:

Gehäuse:	Kunststoff, cremeweiß
Anzeige:	LCD Display 40 x 22 mm, mehrzeilig, alphanumerisch, mit Beleuchtung
Menüführung:	12 Sprachen (DE, EN, FR, ES, IT, NL, RU, PL, FI, SE, SLO, CZ)
Regelung:	digitale Zweipunktregelung
Heizzeitbegrenzung:	bis zu 6 Stunden,
Nachheizen:	30 min. nach Feuchtebetrieb
Temperaturbegrenzung:	142 °C Sicherheitsbegrenzung
Feuchteregelung:	zeitproportional, 10 Schritte
Schaltleistung:	bis 9 kW
Anschluss:	400 V 3N AC 50 Hz
Montage:	Wandmontage, teilversenkte Montage
Weitere Funktionen:	Temperaturvorwahl, Ausgang für Beleuchtung (max. 100 W), Ausgang für Kabinenlüfter (max. 100 W), Kindersicherung (Tastensperre), Störmeldungen, Life-Guard, Datenerhalt bei Stromausfall (24 h), „Switch-Off“ Schalter.

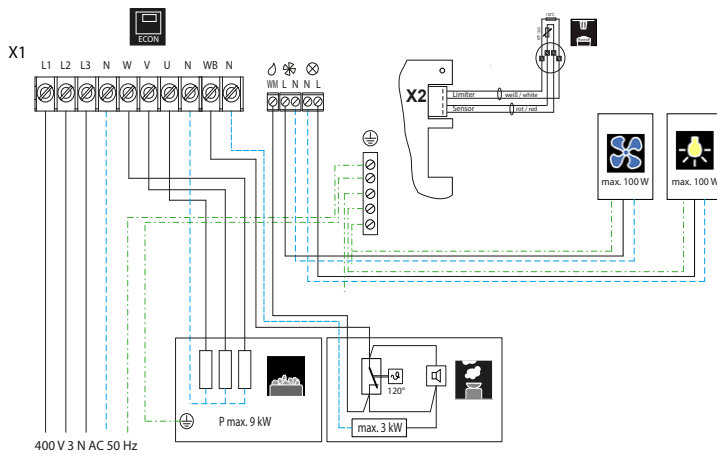


CE EAC IPx4 MADE IN GERMANY

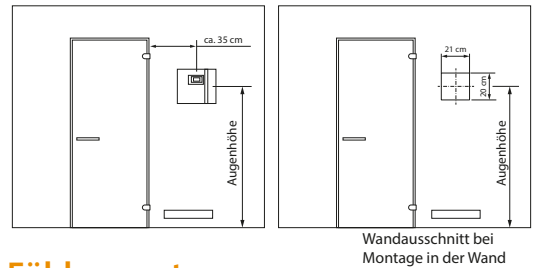
Anschlussplan



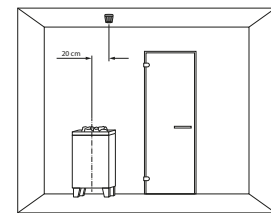
Anschluss-Schema



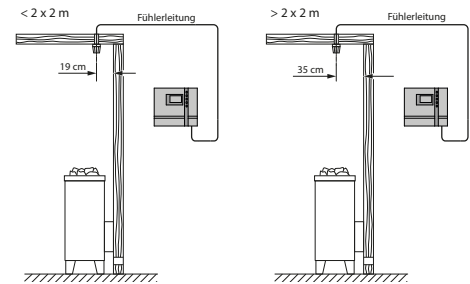
Montage



Fühlermontage



bei Kabinen:



Zubehör und Ersatzteile

Beschreibung	Artikel-Nr.
Temperaturfühler mit Kabel	607570
Elektronikplatine H1 (2-teilig)	2001.5621
Schaltmatte (Tasten)	2001.4892
Gehäuse Oberteil	2001.4891
Gehäuse Unterteil	2001.4890
Bedienskala 1 (Blende)	2001.4913
Bedienskala 2	2001.4915
Wippschalter	2001.3652

Art.-Nr.	Elektrischer Anschluss	Schaltleistung	Anschlussmöglichkeit für LSG	Temperaturregelbereich	Heizzeitbegrenzung	Feuchteregelung	Ausgänge	Maße H/B/T in cm	Umgebungstemperaturen beim Betrieb	Gewicht ohne Verpackung ca.
94.6137	400 V 3 N AC 50Hz	9,0 kW ohmsche Last	nein	30 - 115 °C	6 h	Zeitproportional, 10 Schritte	Licht (100 W) Lüfter (100 W)	22 / 25 / 5,8	-10 bis +40 °C	1,0 kg