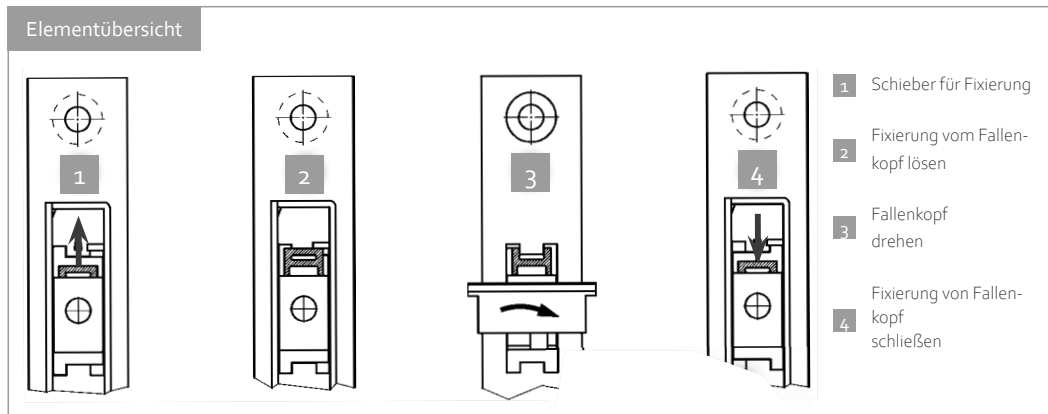


KAHRS Einsteckschloss

Montage- und Pflegeanleitung



Umstellanleitung:

Um die Schlossfalle des Einsteckschlosses von DIN rechts nach DIN links und umgekehrt umzustellen, muss wie folgt vorgegangen werden:

Auf der Rückseite vom Torschloss befindet sich oberhalb der Falle ein kleiner Schieber aus Metall zur Fixierung **1**. Diesen Schieber drückt man zum Beispiel mit einem kleinen Schlitzschraubendreher nach oben **2**, dadurch löst sich der Fallenkopf. Der Fallenkopf wird entsprechend dem gewünschten Anschlag gedreht **3** und wieder in die Falle hineingeschoben. Zuletzt muss der Fallenkopf erneut mit der Falle fixiert werden, indem der kleine Schieber aus Metall wieder in die Falle hineingedrückt wird **4**.



Die vorliegende Montageanleitung dient zur Unterstützung bei der Umstellung von KAHRS Einsteckschlössern!

Wichtig: Bevor Sie mit der Umstellung beginnen, lesen Sie sich diese Umstellanleitung sorgfältig durch.

Diese Anleitung wurde nach bestem Wissen erstellt. Die Firma KAHRS GmbH übernimmt keine Verantwortung/Gewährleistung für Schäden, die durch Nichtbeachtung dieser Anleitung oder fehlerhafte Montage entstehen.